

Irit

Vårdnivå och remiss

Ögonläkare. Remiss till ögonläkare akut inom närmaste dygnet.

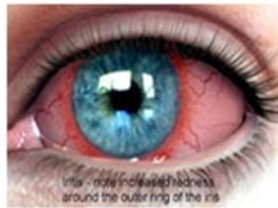
Diagnostik och utredning

Symtom

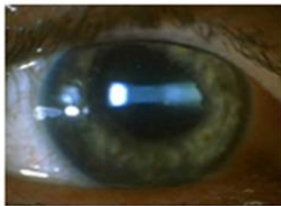
Irit är en autoimmun inflammation i uvea som yttrar sig som ljuskänslighet, värk och rodnad oftast i ena ögat. Synen kan vara alltifrån opåverkad till kraftigt nedsatt.

Undersökningsfynd

Perikorneal (ciliär) rodnad. Ofta liten pupill. Ibland är pupillen oregelbunden. Ljusväg i främre kammaren. När ögat belyses känner patienten ofta smärta.



Ciliär injektion



Ljusväg

Undersökningsteknik för att se ljusväg och celler i främre kammaren

Släck ner/sänk belysningen i rummet. Vrid på maximal ljusstyrka på mikroskopet. Spalthöjd 1 mm. Spaltbredd 1 mm. Förstoring x 16. Vinkeln på ljuset bör vara drygt 45 grader.

Ljusväg motsvarar förekomst av inflammatoriska proteiner/celler i främre kammaren och innebär att det bildas ett svagt ljusstråk i främre kammaren, d.v.s. mellan reflektionerna från hornhinnan och linsens främre yta.



Precipitat på endotelet

Utredning

Sker hos ögonläkare.

Sjukskrivning

Om sjukskrivning är aktuell eller inte beror på graden av inflammation.

Uppföljning

Uppföljning sker hos ögonläkare.