

# Stöd i vardagen





# Visuell information

”Kör du i vänstra körfältet så kommer du rakt fram mot E20. Kör du i mittenfilen kommer en avfart om femhundra meter då du kan svänga mot E55 och E47. Du kan också fortsätta rakt fram på E20. Tar du högerfilen kommer du direkt på E55 och E47 om femhundra meter.”



# Självständighet

- öka aktiviteten och delaktigheten
- ökad livskvalité

# Kognitivt stöd

- Bildstöd
- Schema/sekvensschema
- Anpassningar av miljön
- Träna och få erfarenheter
- Arbetssätt och förhållningssätt
- Tidshjälpmiddel
- Samarbete i nätverket

ANPASSA

TRÄNA-  
ERFARENHETER

# Hjälpmedel

- Barnets individuella behov styr vilka hjälpmedel som förskrivs
- Hjälpmedel är en del av vård och behandling
- Region Jönköpings län har egen handbok/regelverk



# Toa



- Kartläggning
- Rutiner
- Bra sittande och miljö
- Små steg
- Schema
- Hjälpmedel
- Belöning/målstege mm...
- Toaskola



# Hygien-tvätta händer & dusch

- Rutiner
- Bildstöd
- Munstycket
- Miljön; lukt, ljud, ljus



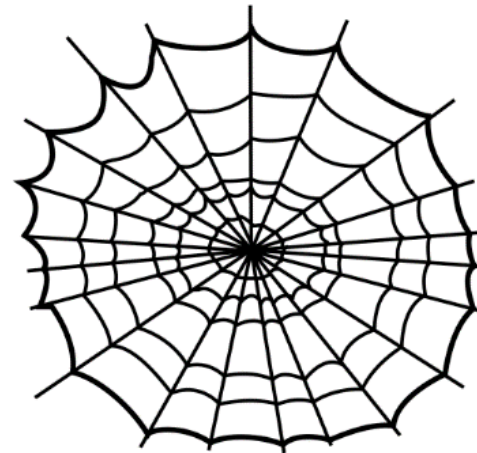
# På- och avklädning

- Ta fram kläder innan
- Bildstöd
- Små steg
- Packa gympapåse



# Anpassa miljö

- Kunskapsinhämtning
  - Generell och specifik
- Nätverksarbete



# Anpassa miljö

- Markera vart varje sak ska vara
- Gör barnet delaktigt och självständigt i den mån det går; handla, städa, duka mm.
- Skala av
- Färgmarkera böcker pärmar mm





# Anpassa miljö- sensorik och sinne

- Inställningar bord och stolar
- Ljud; hörlurar
- Ljus; mörkläggningsgardin, kallt varmt ljus, dimmer
- Rastlösa fingrar ; Fidget spinner, Tangle, Bollar
- Tyngdväst



# Självständighet- Anpassa miljön

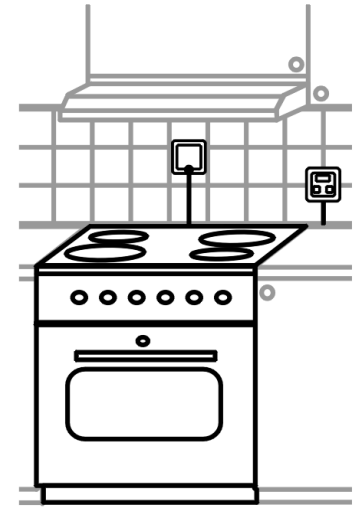
Exempel: Matsituationen på förskola/skola

- Markera vart varje barn ska sitta
- Bildschema ex tallriksunderlägg kan begära om mer mat, dricka, barnet kan förmedla att hen är mätt
  - Miljön- utrymme, stimulin, skala av

# Anpassa Fysiska miljön

Bostadsanpassning:

- Stöd som kan sökas från kommunen
- Intyg behövs från arbetsterapeut



# Sömn Vila

- Kartläggning
- Sömnhygien
- Kvällsrutin
- Tyngdtäcke
- Sömnskola
- Medicinering



# Aktivitetsbalans

- Vad tar energi/ger energi
- Helheten
- Kontaktboken
- Medicin
- Helger och semester
- Aktivitet/vila

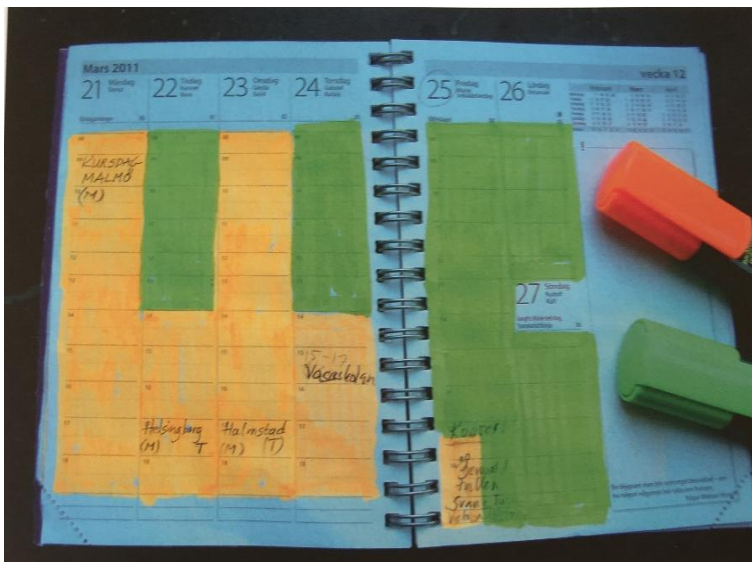


# Exempel på aktiviteter som kan ta och ge energi

- Rast
- Idrott
- Shoppingcenter
- Lekland

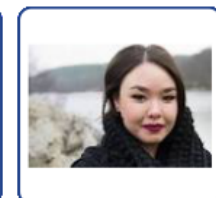
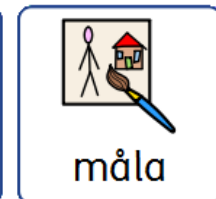
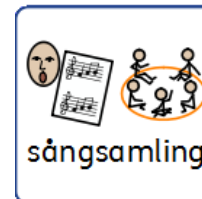
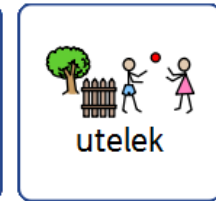


# Exempel på energischema



# Schema

- Schema över aktiviteter
- Genomför konsekvent varje gång
- Gör barnet införstått
- Påminn och uppmuntra
- Räkna med att det tar tid!
- Markera slut



# Tidsuppfattning

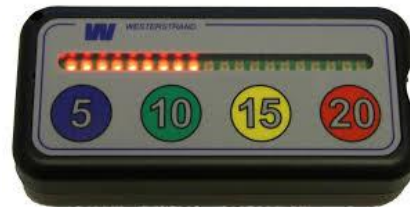
## Den komplicerade tiden

- Tidsupplevelse
- Tids- orientering
- Tidsplanering



# Tidsupplevelse

- Subjektiv tidsuppfattning
- Känsla för kort och lång tid



# Objektiv tid

- Att avläsa klockan
- Dåtid och framtid



# Orientera sig i tiden

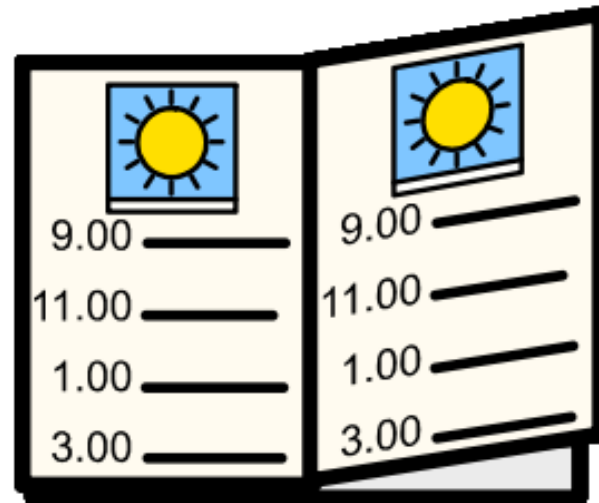
- Objektiv tidsuppfattning
- Tidsbegrepp – veckodagar, månader, högtider & årstider

måndag	tisdag	onsdag	torsdag	fredag	lördag	söndag



# Tidsplanering

- Tidsåtgång
- Egen Planering



# Tips på hemsidor

- [www.bildstod.se](http://www.bildstod.se)
- [Komikapp.se](http://Komikapp.se)
- [Varsam.se](http://Varsam.se)
- [Funkamera.se](http://Funkamera.se)
- [Attention.se](http://Attention.se)



# Tack för mig!

