

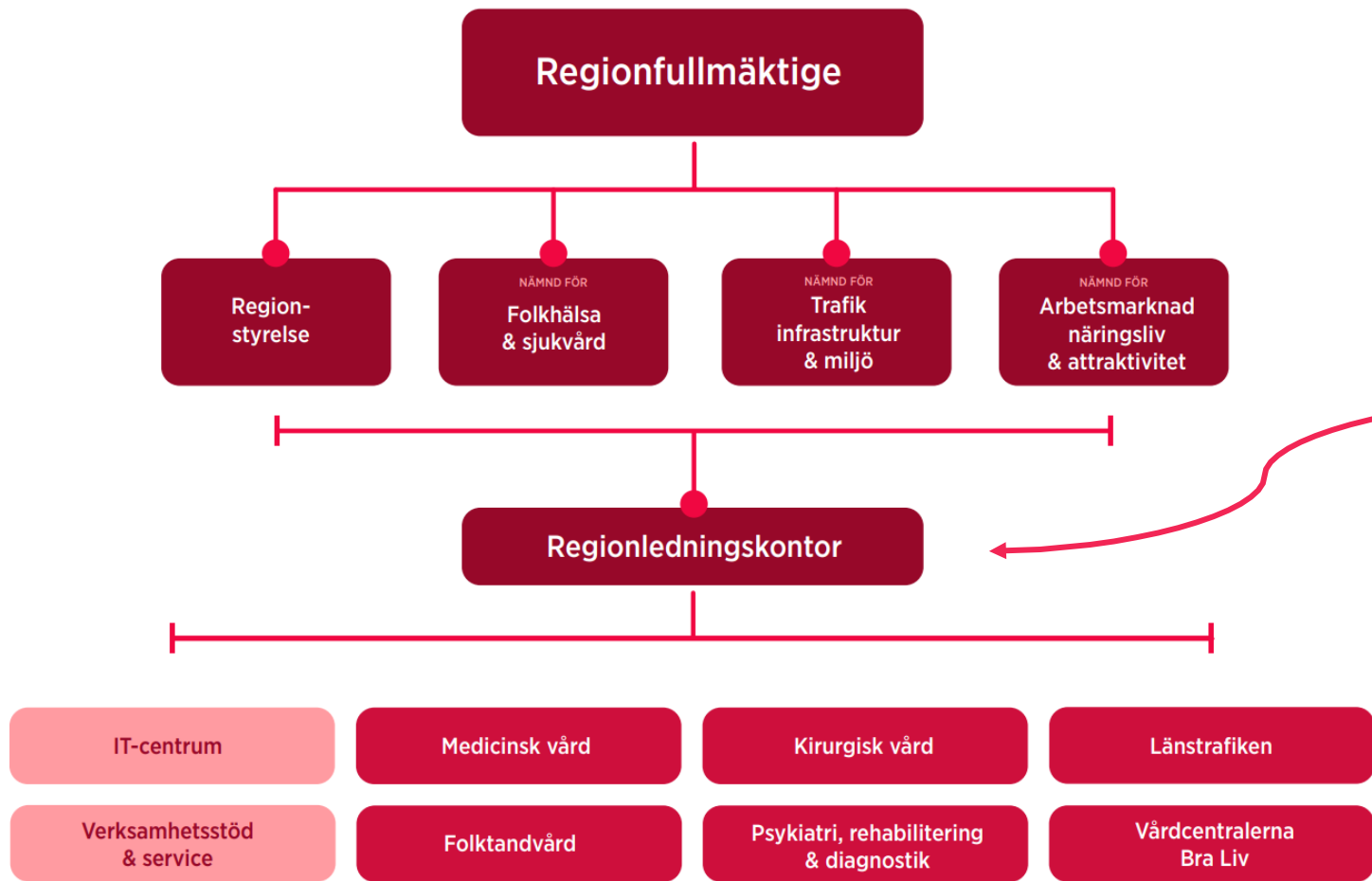
Dialogmöte Samordnare Cosmic

Introduktion december 2024

Syfte med dagens möte

- Uppstart av ny förvaltningsstruktur
 - **Förmedla** övergripande bild av hur vi jobbar med Cosmic-frågor i regionen
 - **Dialog** om våra tankar runt det nya sättet att samarbeta
 - **Förståelse** av vad den nya rollen samordnare innebär.

Presentation om Sektion e- hälsa



Regionledningskontor

Ekonomi

Folkhälsa och sjukvård

- Bedömning tandvård
- Chefläkare och patientsäkerhet
- **E-hälsa**
- Folkhälsa
- Primärvård och rehabilitering
- Smittskydd vårdhygien
- Staben

Futurum

Kommunikation

Kansli

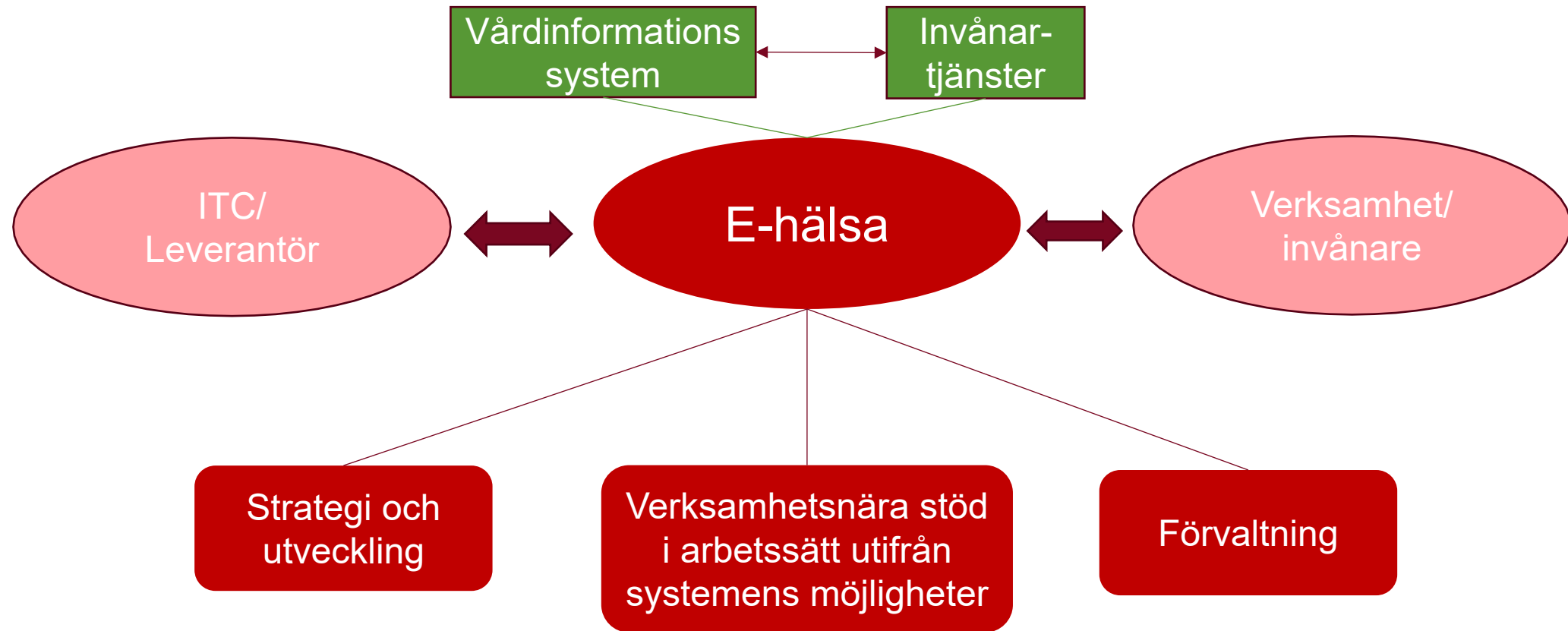
HR

Qulturum

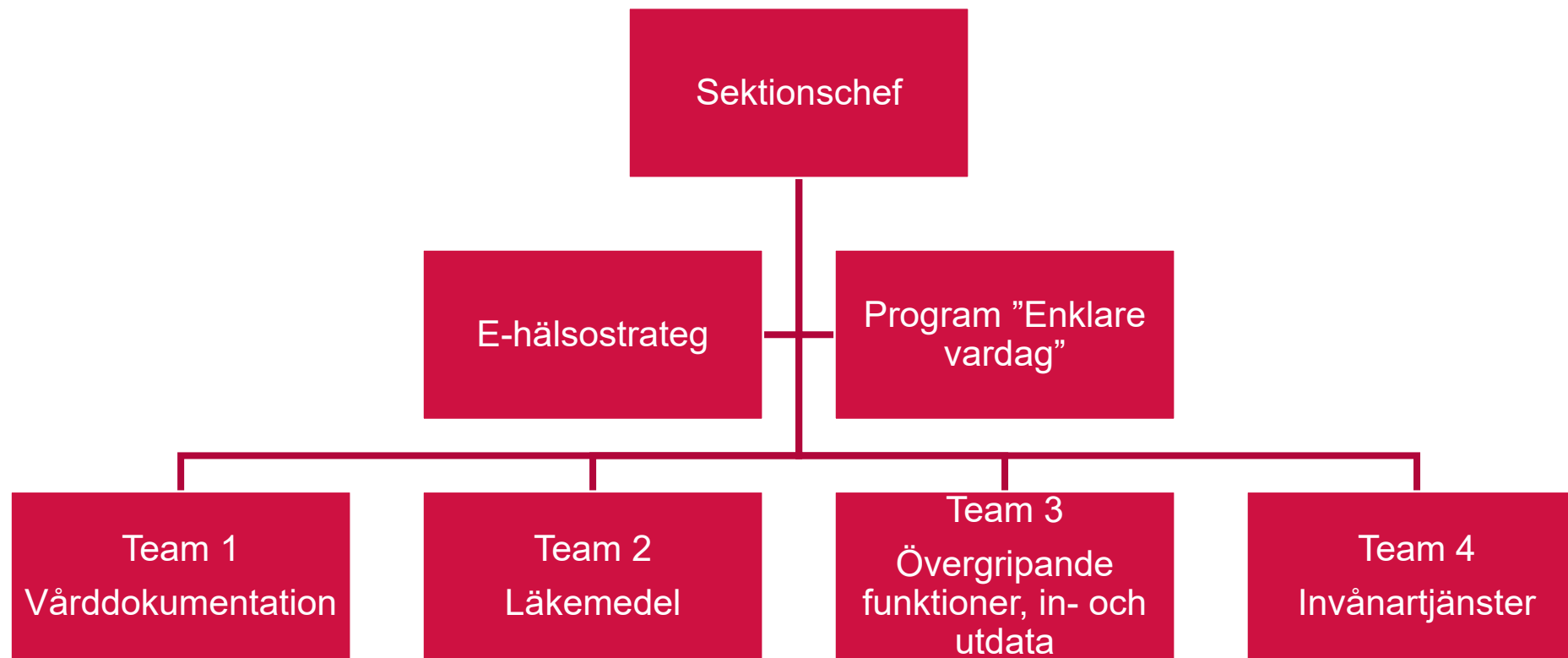
Vårt uppdrag

- Vi är Region Jönköpings läns kompetenscentrum för e-hälsa, e-tjänster och vårdinformationssystem i vården.
- Vi fångar behov från våra verksamheter och invånare för att kunna stödja dem i bästa möjliga användning och i omställningen till digitala arbetssätt.
- Vi har ett långsiktigt och övergripande ansvar att driva e-hälsofrågor både lokalt, regionalt och nationellt. Vi ser helheten i hur olika e-tjänster och vårdinformationssystem fungerar tillsammans på ett så optimalt sätt som möjligt för invånare, patienter, medarbetare och beslutsfattare.

Sektion e-hälsa – vad vi gör!



Sektion e-hälsa



Invånartjänster och vårdinformationssystem som sektion e-hälsa ansvarar för



- 1177.se
 - E-tjänster
 - Tidbokning
 - 1177 direkt
 - 1177 Journalen
 - Formulärhantering
 - Egen provhantering
 - Stöd- och behandling
- Visiba (Digitala vårdmöten)
- Digitala kallelser



- Cosmic
- Comprima (dokument)
- Picsara (bilder o dokument)
- Nationell patientöversikt (NPÖ)
- Pascal (läkemedel)
- Cytodos (läkemedel)
- Nationella läkemedelslistan (NLL)
- MittVaccin

Enklare vardag för patienter och medarbetare

Mål:

- Digital när det går, fysiskt om det behövs
- Medarbetare och invånare ska få ökat förtroende för digitala arbetssätt
- Verksamheterna ska dokumentera på ett resurseffektivt och kvalitetssäkrat sätt

Programmet riktar sig till alla verksamheter inom hälso- och sjukvården och tandvården.



Vårdokumentation (team 1)

- Vårdplaner
- Kronologisk journal
- Taligenkänning
- LINK
- Uppmärksamhetssignal
- Analysytan
- Vätskebalans
- Aktivitetsramverket
- Nova
- Brev, blanketter och intyg
- Aktivitetshanteraren
- Beslutsstöd
- Webcert
- Automatisk överföring till kvalitetsregister
- Comprima
- Picsara
- Personcentrerade sammanhållna vårdförlopp (PSVF)
- Diagnos- och åtgärdskodning
- Termer och begrepp



Läkemedel (team 2)

- Läkemedelsmodulen Cosmic
- Läkemedelsmallar Cosmic
- Produktkatalogen för Kundgrupp Cosmic
- Infektionsverktyget
- MittVaccin
- Pascal
- Nationella läkemedelslistan (NLL)
- Cytodos
- Läkemedelsmallar i Metavision



Övergripande funktioner (team 3)

- Ramverk (behörigheter, roller, organisation)
- HSA-koppling
- Enhetsöversikten
- Patientöversikten
- Vårdadministration
- Självbetjäningsterminaler
- Resursplanering / webbtidbok
- Kallelser
- BOS / ROS
- Remiss / eRemiss
- Messenger
- Standardiserade vårdförlopp
- Operationsmodulen
- In- och utdata i Diver
- DRG



Invånartjänster (team 4)

- 1177 e-tjänster (ärendehantering och portal)
- 1177 egen provhantering
- 1177 inkorg och digitala kallelser
- 1177 tidbokning
- 1177 formulärtjänst
- 1177 Journalen
- Stöd och behandling
- Designstudio
- Nationella patientöversikten (NPÖ)
- Digitala vårdmöten
- Appkonton
- Första linjens digitala vård
- Nationell loggtjänst



Kort information om utveckling och förvaltning Cosmic

Utveckling och förvaltning av Cosmic

Styrning av utveckling och förvaltning av IT-lösningar, riktlinje

- Systemägare
- Systemförvaltare
- Tjänste- och objektägare IT, TO-IT
- Förvaltningsledare IT, FL-IT

Utveckling och förvaltning av Cosmic

- Kundgrupp Cosmic, KGC
- Cambio
- Kunskapsstyrning
 - Nationellt
 - Sydöstra sjukvårdsregionen
 - Lokalt
- ITC Förvaltningsgrupp Cosmic
- Sektion e-hälsa
- Samordnare och superanvändare

Sektion e-hälsas samverkan med ITC

- Applikationsspecialister (app-specar) i motsvarande team ITC
- Beställningar läggs till ITC, behandlas efter prio och sprintplanering.
- 2- veckors sprintar

Förändrad verksamhetsnära förvaltningsstruktur för Cosmic

Målbild – god och säker vård för Esther



- **Användarna ska ha den kunskap som behövs för att använda Cosmic:**
 - Funktionalitet i Cosmic
 - Rutiner och riktlinjer
 - Reservrutiner
- **Verksamhetens behov ska nå sektion e-hälsa på ett sätt som:**
 - Är smidigt och effektivt och via kända processvägar
 - Säkerställer att behovet är förankrat i egna verksamheten och eventuellt likande verksamheter
- **Sektion e-hälsa ska kunna ställa frågor till berörd verksamhet i samband med:**
 - Förändringsförslag gällande funktionalitet
 - Förslag på förändrade arbetssätt
 - Pågående fel
- **Sektion e-hälsa ska kunna nå ut med information om:**
 - Uppgraderingar
 - Nyheter och förändringar
 - Felärenden

Aktuella roller – tänkt inriktning

- Samordnare Cosmic (fd kontaktperson)
 - Anat namn för ökad tydlighet och enhetlighet
 - Övergripande roll
 - Ansvar för aktuell superanvändargrupp
 - Dialog med sektion e-hälsa
- Superanvändare Cosmic
 - Nära stöd till användare
- Användare av Cosmic
- Chefer för vårdpersonal
 - Säkerställer att tillräckliga förutsättningar finns

Samordnare Cosmic

– förståelse för systemet som helhet



- Introduktion av nya samordnare Cosmic från sektion e-hälsa
E-lärande i LOK och kort digital introduktion 1 gång per termin.
- Insatta i vad Kundgrupp Cosmic, KGC, gör och vad det innebär för oss
- Insatta i hur Cambio arbetar med långsiktig utveckling
- Insatta i hur Cambio arbetar med felärenden och rättningar.
- Insatta i hur sektion e-hälsa jobbar med utveckling och förvaltning
- Insatta i hur ITC FG Cosmic jobbar
- Insatta i samordnare Cosmics och superanvändarens roll
- Övergripande ansvarsfördelning inom RJL
- Förståelse för helhetsbilden

Samordnare Cosmic – dialog med sektion e-hälsa



- Grupperingar av samordnare Cosmic per verksamhetsområde tillsammans med IT-strateg eller verksamhetsstrateg
- Möte med mindre grupp av samordnare Cosmic 2 ggr/år
 - Kommande Cosmic-relaterade aktiviteter som bedöms vara intressant för aktuell grupp
 - Behov och utmaningar inom verksamheten kopplat till Cosmic
 - Förankrade förbättringsförslag
 - Dialog om vägval och prioriteringar
 - Utbyte tillsammans med övriga samordnare Cosmic om t ex utbildningsfrågor
- Fördjupad gemensam bild av eventuella problem i Cosmic genom mailväxling eller extramöten
- Träffa i andra konstellationer utifrån uppkomna behov
- Delaktiga i planering av besök från sektion e-hälsa i verksamheten. Gärna systematiskt.



Samordnare Cosmic

– ansvar för att strukturera arbetet med superanvändare

- Rimligt antal superanvändare
- Representation av verksamhetens arbetsområden
- Introduktion av nya superanvändare (m h a material från oss?)
 - Vad ingår i uppdraget?
 - Information om e-learning
- Regelbundna möten med aktuell verksamhets superanvändare
- Sprida aktuell information till superanvändare



Superanvändare

– ansvar

- Nära stöd till kollegor att använda systemet
- Utbildning om aktuella delar i Cosmic för nya användare med stöd av e-learning
- Utbildning om verksamhetens rutiner för nya användare
- Uppföljande utbildningsinsatser beroende på behov
- Uppföljning av hur riktlinjer och rutiner följs
- Dialog med aktuell Samordnare Cosmic ang frågor, förbättringsförslag oklara rutiner etc
- Delta i uppföljning av kvalitetsindikatorer
- Utbildning till nya superanvändare i dialog med Samordnare Cosmic
- Bistå Samordnare Cosmic vid behov av underlag inför eventuella förändringar eller problem



Superanvändare

– information

- Får riktad information om Cosmic från aktuell Samordnare Cosmic
- Sprider aktuell information om Cosmic till användare
- Nyhetsbrev. Via mail eller endast på intranätet?
- Ta del av manualer och riktlinjer om aktuella områden som är publicerade på Folkhälsa Sjukvårds-webben.



Cosmicanvändare

- Tar del av aktuell information på intranätet
- Kontaktar i första hand superanvändare vid problem och frågor kopplat till Cosmic
- Kontaktar IT-kontakt vid tekniska problem och frågor om behörigheter



Chef

- Ansvar för att det finns utsedd Samordnare Cosmic för aktuell verksamhet
- Ansvar för att det finns utsedd superanvändare för aktuell verksamhet
- Stöd att skapa utrymme för den tid som krävs för rollen
- Stöd att skapa utrymme för den organisation som krävs för uppgifterna
- Organisera för att all vårdpersonal får adekvat introduktion och fortlöpande utbildning från superanvändare
- Övergripande ansvar ligger på verksamhetschef

Intranätet

[Samordnare Cosmic och Superanvändare Cosmic](#)

Fördjupning och dialog om rollen Samordnare Cosmic

Samordnare Cosmic – dialog med sektion e-hälsa

- Vad är viktigt för er?
- Exempel på områden att ta upp:
 - Roadmap från Cambio
 - Planerade förändringar
 - Planerade införanden

Samordnare Cosmic

– ansvar för att strukturera arbetet med superanvändare

- Goda exempel
- Vilka grupperingar finns redan att utgå ifrån?

Kontakt mellan sektion e-hälsa och Samordnare Cosmic

- Förbättringsförslag
- Beställningar och förändringar
- Frågor



Region Jönköpings län

www.rjl.se



**Region
Jönköpings län**