

TILLGÄNGLIG TOALET (RWC)

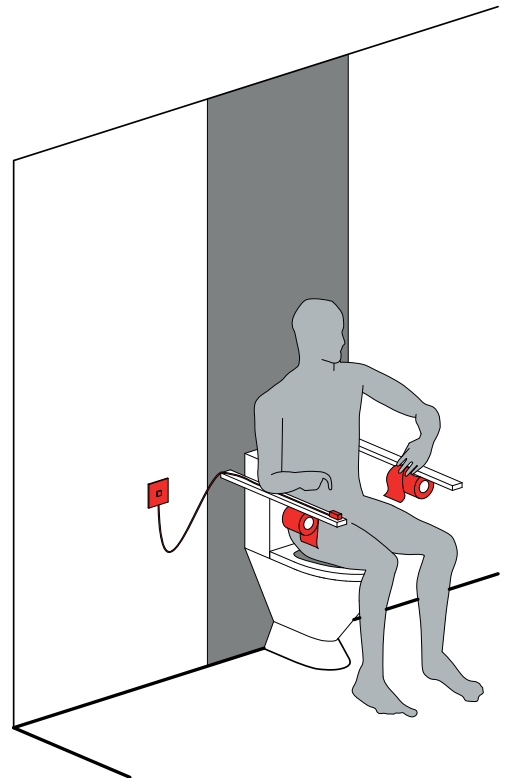
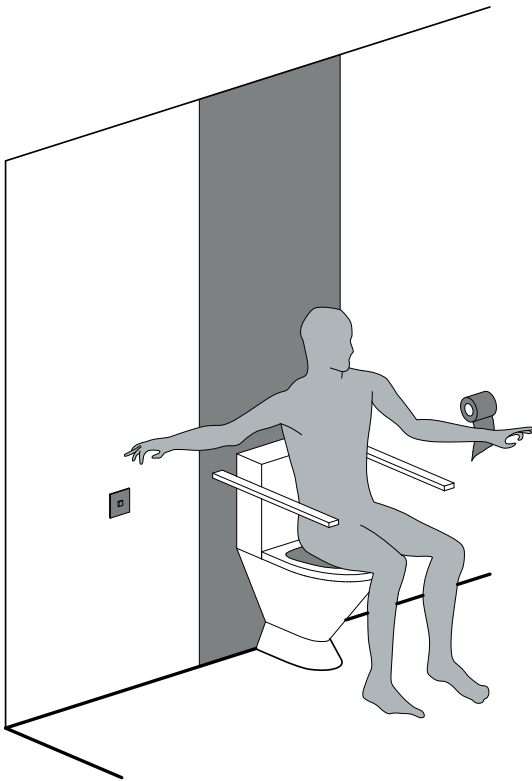
Kontrastmarkering -

Toastol, tvättställ, papperstork, larmknapp, strömbrytare, toalettdörr



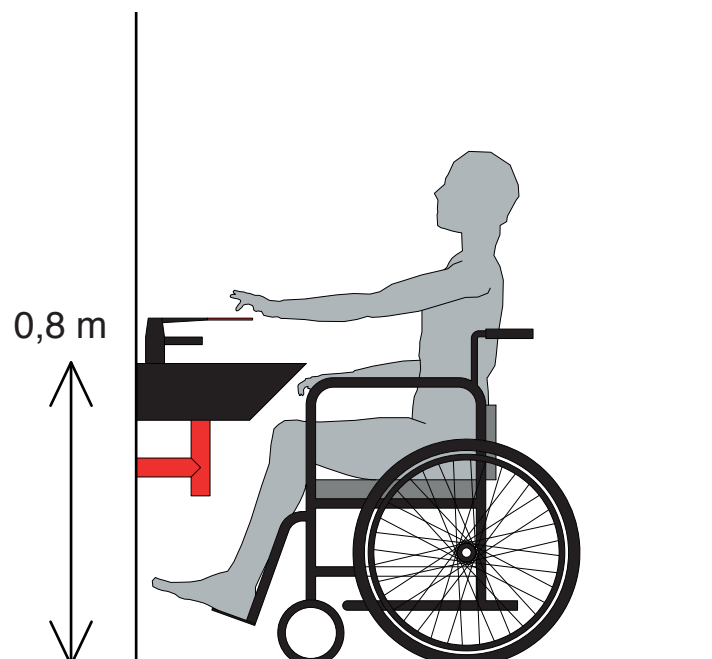
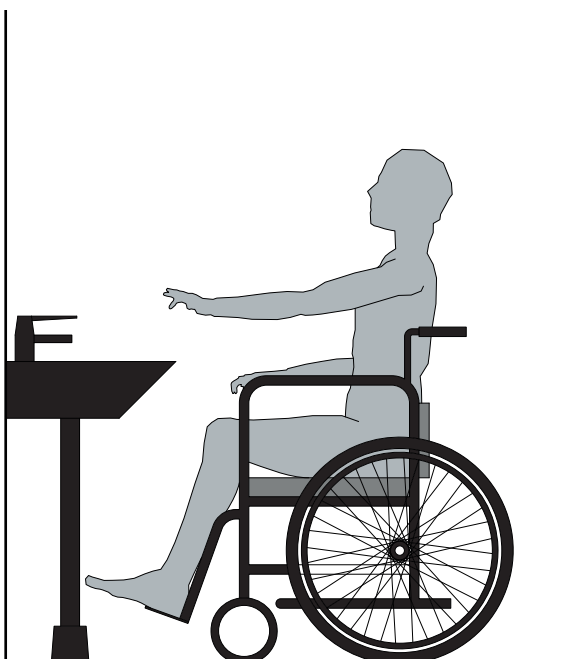
Toalettstol -

Toarullehållare och päronkontakt till larm skall finnas på armstöden.

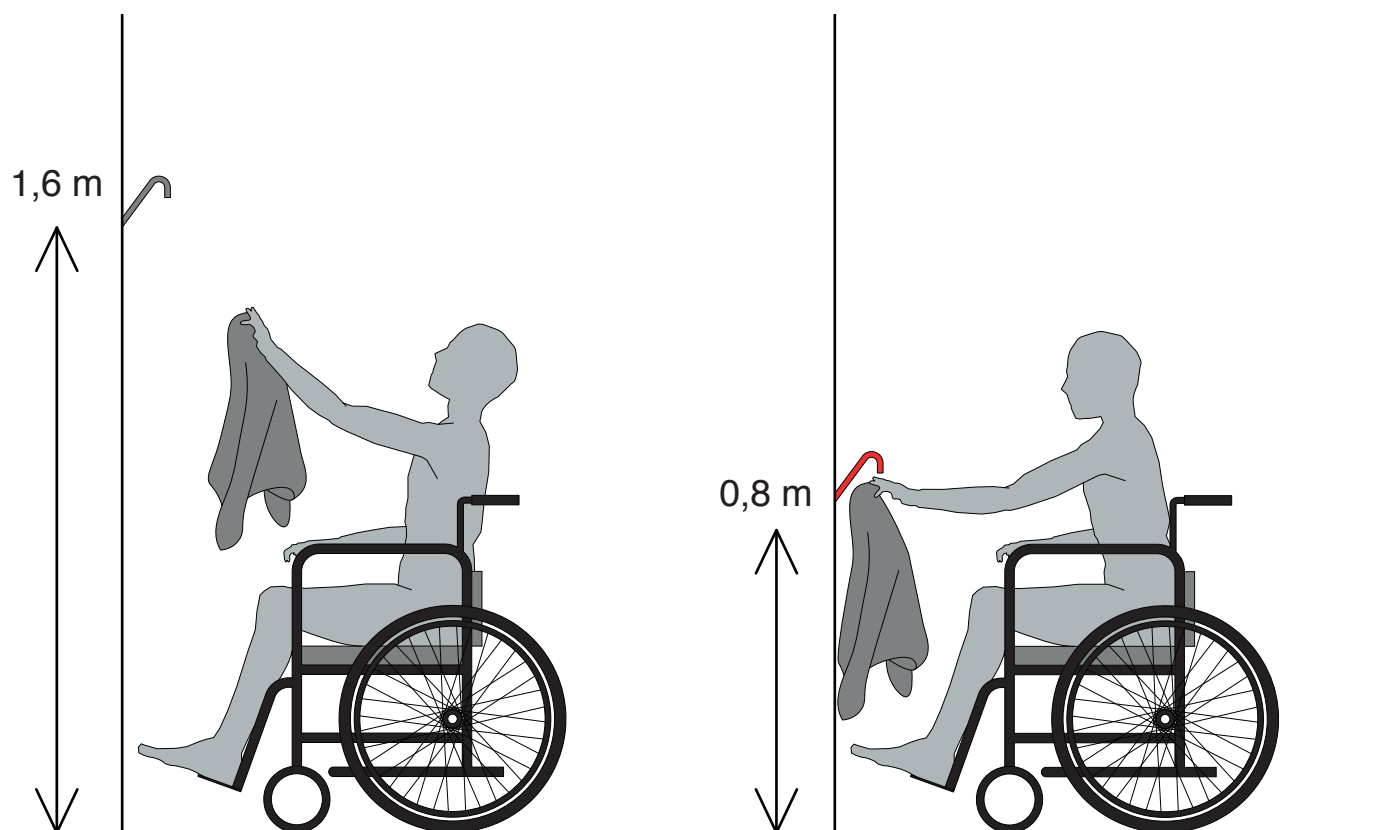


Tvättställ -

Benutrymme behövs vid tvättställ, tork etc. Förlängning till blandare bör finnas.



Höjder - Krokar, papperstork, tvål, handfat, spegel



Visuellt brandlarm -

Nödvändigt för personer med hörselnedsättning. Placeras ovanför dörr.

